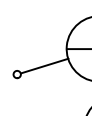

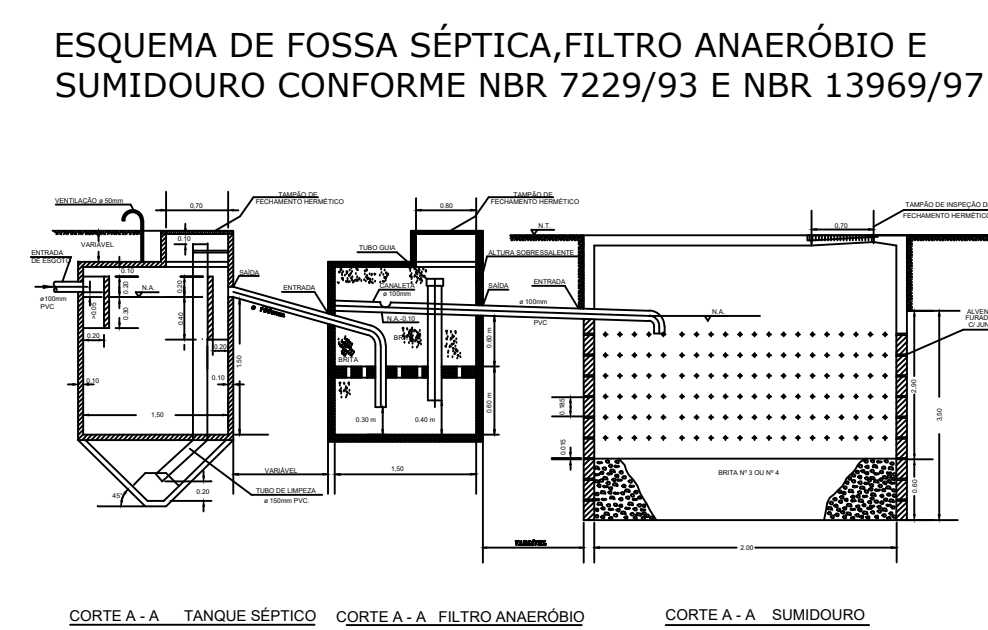


SIMBOLOGIA

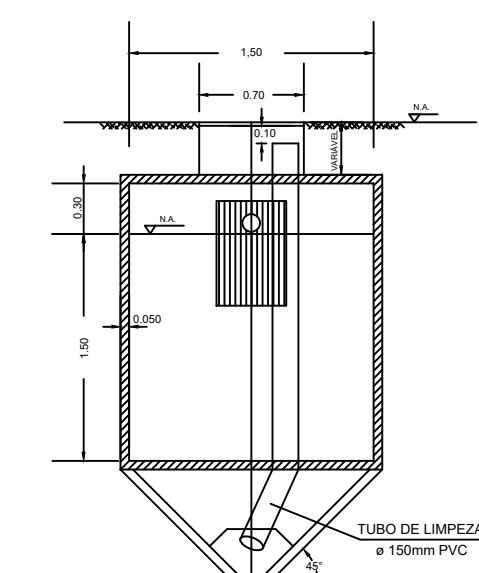
AF	—	COLUNA DE AGUA FRIA
APA	—	COLUNA DE AGUA FRIA DE APROVEITAMENTO
ATP	—	COLUNA DE AGUA FRIA PRESSURIZADA
ALIM.	—	COLUNA DE ALIMENTAÇÃO DE AGUA FRIA
AQ	—	COLUNA DE AGUA QUENTE
REC.	—	COLUNA DE RECALQUE DE AGUA FRIA
TD	—	TUBO DE QUEDA DE ESGOTO
TV	—	COLUNA DE VENTILAÇÃO
RE	—	REGISTRO DE ESPERA
RED.	—	BUCHA DE REDUÇÃO
RG	—	REGISTRO DE GAVETA
RP	—	REGISTRO DE PRESSÃO
VD	—	VÁLVULA DE DESCARGA
BSV	—	BACA SANITÁRIA CONVENCIONAL (COM VÁLVULA DE DESCARGA)
BSC	—	BACA SANITÁRIA COM CAIXA ACOPADA
MC	—	MICROTÓRNO
DH	—	DUCHA HIGIENINA
LV	—	LAVATÓRIO
PA	—	PIA DE COZINHA
TND	—	TANQUE
BEB	—	BEBEDOURO
LL	—	MÁQUINA DE LAVAR LOUÇAS
LR	—	MÁQUINA DE LAVAR ROUPAS
CHÉ	—	CHUVEIRO ELÉTRICO
CHD	—	CHUVEIRO TIPO DUCHA
CI	—	CAIXA DE INSPEÇÃO
CP	—	CAIXA DE PASSAGEM
CG	—	CAIXA DE CORRUPIRA
CS	—	CAIXA SIFONADA
CPG	—	CAIXA DE PASSAGEM COM GRELHA
PVC	—	TUBULAÇÃO EM PVC
CPVC	—	TUBULAÇÃO EM CPVC
— AT —	—	TUBULAÇÃO DE AGUA FRIA DA SANEPAR
—	—	TUBULAÇÃO DE AGUA FRIA
— APA —	—	TUBULAÇÃO DE AGUA FRIA PRESSURIZADA
— — —	—	TUBULAÇÃO DE AGUA FRIA DE APROVEITAMENTO
— — —	—	TUBULAÇÃO DE AGUA QUENTE
—	—	TUBULAÇÃO DE AGUAS PLUVIAIS
—	—	TUBULAÇÃO CORRUGADA PERFORADA PARA DRENAGEM
—	—	TUBULAÇÃO DE AGUAS PLUVIAIS DE APROVEITAMENTO
—	—	TUBULAÇÃO DE ESGOTO SANITÁRIO
	—	TUBULAÇÃO SUBINDO
	—	TUBULAÇÃO DESCENDO

QUANDO NÃO INDICADO
O DIÂMETRO DO TUBO:
ÁGUA-FRIA/QUENTE: 25MM
ESGOTO/PLUVIAL: 100MM

- 1 - A TUBULAÇÃO HORIZONTAL DE ESSOTO SANITÁRIO E ÁGUA PLUVIAIS DEVERÁ TER DECLIVIDADE MÍNIMA DE 1% PARA DIÂMETROS IGUAIS OU SUPERIORES A 100mm E 2% PARA DIÂMETROS INFERIORES A 100mm;
- 2 - A TUBULAÇÃO DE ÁGUA FRIA OU QUENTE DEVERÁ TER INCLINAÇÃO MÍNIMA DE 0,5% NO SENTIDO DO FLUXO;
- 3 - OS TUBOS DEVERÃO SER FIXADOS NA LATA ATRAVÉS DE TIE PERFORADA DE AÇO COM 16x40mm DO TUBO;
- 4 - NOS TORNEIROS AUMENTADAS PELA REDE DE ÁGUA DE ABASTECIMENTO DE ÁGUA PLUVIAS, DEVERÃO SER INSTALADAS COM A INDIÇÃO "ÁGUA INAPRÓPRIA AO CONSUMO HUMANO";
- 5 - AS COTAS DE TOPO E FUNDO DAS CAIXAS DE INSPEÇÃO/PASSAGEM DEVERÃO SER DEFINIDAS NO PROJETO DE IMPLANTAÇÃO.



CORTE B-B - TANQUE SÉPTICO



CAIXA DE INSPEÇÃO
esc.1:25

CONFORME NORM 7229/1993

$V = 1000 \times N \times (C + T \times K + U)$
 $V = 1000 \times 16 \times (501,0 + 0,254 \times 0,2)$
 $V = 2.612,80L$
 $V = 2,61m^3$

N = número de pessoas ou unidades
C = contribuição de despejos, em
litro/pessoa x dia ou em litro/unidade
x dia
T = período de detenção, em dias
K = taxa de acumulação de lodo
durante em dias, equivalente ao tempo
de acumulação de lodo fresco;
U = contribuição de lodo fresco, em
litro/pessoa x dia ou em litro/unidade
x dia.

Profundidade mínima dlm = 1,20m
Profundidade máxima dlm = 2,20m

O tratamento e a disposição final dos
efluentes do tonque específico variam de
acordo com o local a ser implantado,
sendo que este deverá ser calculado,
se preciso for, no projeto de
implantação.

